

**สรุปผลการตรวจประเมินตัวชี้วัดระดับความสำเร็จของการพัฒนาคุณภาพการบริหารจัดการภาครัฐ  
ประจำปีงบประมาณ พ.ศ. 2555**

ชื่อหน่วยงาน: จังหวัดลำปาง

วันที่ตรวจ: 5 มีนาคม 2556

ตัวชี้วัด	(หมวดดำเนินการ)	น้ำหนัก ร้อยละ	คะแนน ประเมินตนเอง	คะแนนยืนยัน จากผู้ตรวจ ประเมิน	ร้อยละของ การผ่าน
<b>14.2.1</b>	<b>ร้อยละของการผ่านเกณฑ์คุณภาพการบริหารจัดการภาครัฐ ระดับพื้นฐาน (Fundamental Level: FL) (หมวด 1-6)</b>	<b>12</b>	<b>5.0000</b>	<b>4.9167</b>	
หมวด	1	2	5.0000	5.0000	100.0000
หมวด	2	2	5.0000	5.0000	100.0000
หมวด	3	2	5.0000	5.0000	100.0000
หมวด	4	2	5.0000	5.0000	100.0000
หมวด	5	2	5.0000	5.0000	100.0000
หมวด	6	2	5.0000	4.5000	95.0000
<b>14.2.2</b>	<b>ระดับความสำเร็จของร้อยละเฉลี่ยถ่วงน้ำหนักในการบรรลุ เป้าหมายความสำเร็จของผลลัพธ์ในการดำเนินการ (ผลลัพธ์ของกระบวนการ) ของจังหวัดตามเกณฑ์คุณภาพ การบริหารจัดการภาครัฐระดับพื้นฐาน (หมวด 7)</b>	<b>3</b>	<b>5.0000</b>	<b>5.0000</b>	
RM 1.1		0.5000	5.0000	5.0000	
RM 2.4		0.5000	5.0000	5.0000	
RM 3.1		0.5000	5.0000	5.0000	
RM 4.5		0.5000	5.0000	5.0000	
RM 5.1		0.5000	5.0000	5.0000	
RM 6.1		0.5000	5.0000	5.0000	
<b>14.2.3</b>	<b>ระดับความสำเร็จของการประเมินองค์การด้วยตนเองตาม แนวทางการพัฒนาคุณภาพการบริหารจัดการภาครัฐ ระดับพื้นฐาน</b>	<b>5</b>	<b>5</b>	<b>5</b>	
<b>คะแนนรวม</b>		<b>20</b>	<b>5.0000</b>	<b>4.9500</b>	

**สรุปผลการตรวจในภาพรวม รายประเด็น รายรหัส รายหัวข้อ และรายหมวด**

หน่วยงาน: จังหวัดลำปาง

ผู้ตรวจ: นางภาวนา กิตติวิมลชัย

วันที่ตรวจ: 5 มีนาคม 2556

**ข้อสังเกตเพื่อการพัฒนาองค์การ**

**จุดเด่นขององค์กร**

จังหวัดลำปางมีผลการดำเนินงานตามเกณฑ์การพัฒนาคุณภาพการบริหารจัดการภาครัฐในระดับดีมาก ซึ่งเป็นผลมาจากการมีส่วนร่วมของส่วนราชการและหน่วยงานต่าง ๆ ภายในจังหวัดในการดำเนินงานตามเกณฑ์การพัฒนาคุณภาพการบริหารจัดการภาครัฐ มีการจัดกิจกรรมสนับสนุนการพัฒนาคุณภาพการบริหารจัดการภาครัฐ

ผู้บริหารมีส่วนร่วมในการสนับสนุนและส่งเสริมการดำเนินงาน คณะทำงานมีความมุ่งมั่นและตั้งใจในการทำงาน หลักฐานต่าง ๆ มีความน่าเชื่อถือ

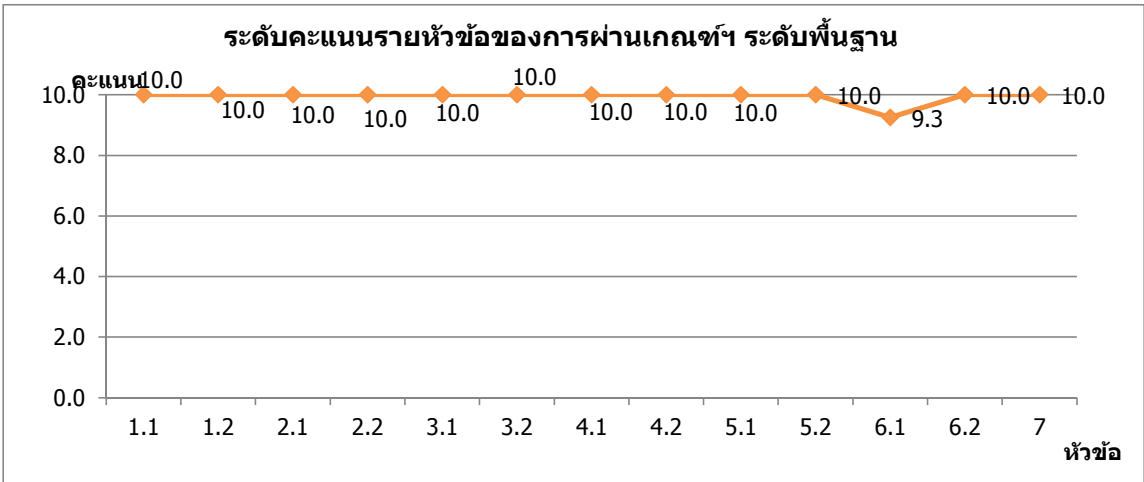
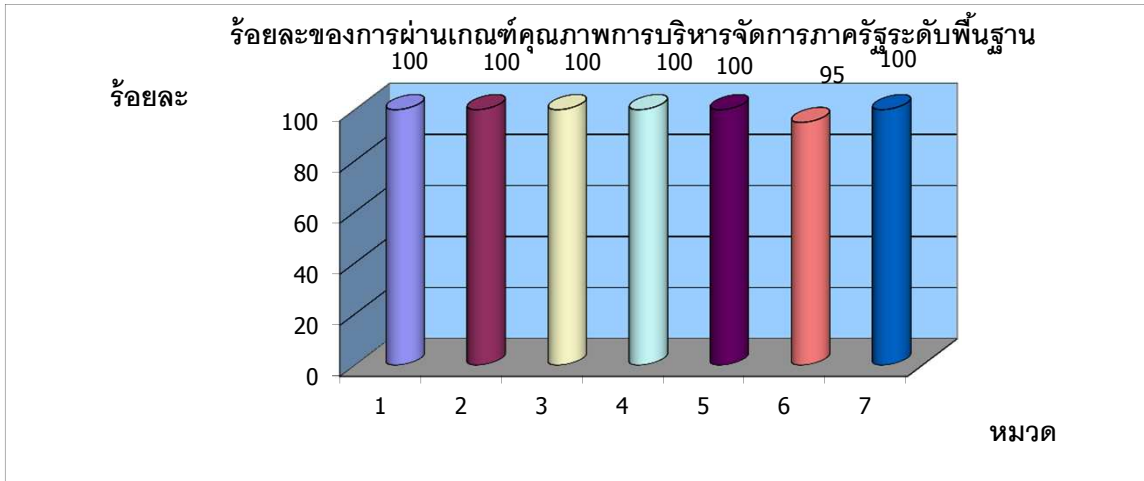
จังหวัดควรปรับปรุงในหมวด 6 เรื่องการทบทวนกระบวนการสร้างคุณค่า การกำหนดตัวชี้วัดกระบวนการ การกำหนดแนวทางติดตามประเมินผลการดำเนินงานตามตัวชี้วัด และการนำเอาผลการติดตามมาปรับปรุงกระบวนการให้มีประสิทธิภาพ

**ประเด็นที่ไม่ผ่าน:**

หมวด	หัวข้อ	รหัส	มิตีย่อย	ประเด็นการตรวจ	การดำเนินการครบถ้วน	ข้อสังเกตในการปรับปรุงพัฒนา
6	6.1	PM2	D.1.5	กำหนดครบถ้วนทุกกระบวนการ	ก	การกำหนดตัวชี้วัดกระบวนการไม่ครบทุกกระบวนการ
			L	มีการติดตามผลของตัวชี้วัดของกระบวนการ เพื่อนำมาปรับปรุงกระบวนการ	ก	การกำหนดตัวชี้วัดกระบวนการไม่ครบทุกกระบวนการ

# กราฟแสดงคะแนน PMQA ปิงบประมาณ พ.ศ. 2555

หน่วยงาน: จังหวัดลำปาง



<b>หมวด 1 การนำองค์การ</b> <b>1.1 การนำองค์การ</b> LD1 การกำหนดทิศทางองค์กร LD2 การมอบอำนาจ LD3 กิจกรรมการเรียนรู้ LD4 การกำหนดตัวชี้วัดสำคัญ <b>1.2 ธรรมภิบาลและความรับผิดชอบต่อสังคม</b> LD5 นโยบายการกำกับองค์กรที่ดี LD6 การควบคุมภายใน LD7 มาตรการจัดการผลกระทบทางลบ	
<b>หมวด 2 การวางแผนเชิงยุทธศาสตร์</b> <b>2.1 การวางแผนยุทธศาสตร์</b> SP1 แนวทางการจัดทำแผนปฏิบัติราชการ SP2 บัญชีการจัดทำแผนปฏิบัติราชการ SP3 การวางแผนกลยุทธ์ด้านการบริหารทรัพยากรบุคคล <b>2.2 การสื่อสารและถ่ายทอดยุทธศาสตร์เพื่อนำไปปฏิบัติ</b> SP4 การสื่อสารยุทธศาสตร์และการนำไปปฏิบัติ SP5 การถ่ายทอดตัวชี้วัด SP6 การติดตามผลดำเนินการ SP7 การจัดทำแผนบริหารความเสี่ยง	
<b>หมวด 3 การให้ความสำคัญกับผู้รับบริการและผู้มีส่วนได้ส่วนเสีย</b> <b>3.1 ความรู้เกี่ยวกับผู้รับบริการและผู้มีส่วนได้ส่วนเสีย</b> CS1 การกำหนดกลุ่มผู้รับบริการและผู้มีส่วนได้ส่วนเสีย CS2 ช่องทางและประสิทธิภาพของช่องทางการสื่อสาร <b>3.2 การสร้างความสัมพันธ์กับผู้รับบริการและผู้มีส่วนได้ส่วนเสีย</b> CS3 การจัดการข้อร้องเรียนฯ และกำหนดวิธีปรับปรุงคุณภาพการให้บริการ CS4 การสร้างเครือข่าย CS5 ระดับการมีส่วนร่วม CS6 การวัดความพึงพอใจและไม่พึงพอใจ CS7 มาตรฐานการให้บริการ	
<b>หมวด 4 การวัด การวิเคราะห์ และการจัดการความรู้</b> <b>4.1 การวัด การวิเคราะห์ และการปรับปรุงผลการดำเนินการ</b> IT1 ระบบฐานข้อมูลตามยุทธศาสตร์ IT2 ระบบฐานข้อมูลเพื่อพัฒนาจังหวัด IT3 ระบบฐานข้อมูลผลิตภัณฑ์รวมจังหวัด (GPP) <b>4.2 การจัดการสารสนเทศ เทคโนโลยีสารสนเทศ และความรู้</b> IT4 การเข้าถึงข้อมูลข่าวสาร IT5 ระบบการติดตาม เฝ้าระวัง และเตือนภัย (Warning System) IT6 ระบบบริหารความเสี่ยงของฐานข้อมูล IT7 แผนการจัดการความรู้ (KM)	
<b>หมวด 5 การมุ่งเน้นทรัพยากรบุคคล</b> <b>5.1 การสร้างบรรยากาศการทำงาน ความผาสุกและความพึงพอใจแก่บุคลากร เพื่อก่อให้เกิดความผูกพันต่อองค์กร</b> HR1 การกำหนดปัจจัยความผาสุก และความพึงพอใจ HR2 ระบบการประเมินผลการปฏิบัติงาน <b>5.2 การพัฒนาบุคลากรและภาวะผู้นำ</b> HR3 แผนกลยุทธ์การบริหารทรัพยากรบุคคล HR4 ระบบประกันคุณภาพการฝึกอบรม HR5 ระบบการแลกเปลี่ยนเรียนรู้หรือทักษะ	
<b>หมวด 6 การจัดการกระบวนการ</b> <b>6.1 การออกแบบกระบวนการ</b> PM1 การออกแบบกระบวนการสร้างคุณค่า PM2 การจัดทำข้อกำหนด PM3 การออกแบบกระบวนการ PM4 การจัดทำแผนสำรองฉุกเฉิน <b>6.2 การจัดการและการปรับปรุงกระบวนการ</b> PM5 มาตรฐานการปฏิบัติงาน PM6 การปรับปรุงกระบวนการที่สร้างคุณค่าและกระบวนการสนับสนุน	

หมวด 7 ผลลัพธ์การดำเนินการ

- RM 1.1 ร้อยละของบุคลากรที่เข้าใจทิศทางขององค์กร
- RM 1.2 ร้อยละความพึงพอใจของบุคลากรที่มีต่อการนำองค์การของผู้บริหาร
- RM 1.3 ร้อยละความสำเร็จเฉลี่ยของหัวหน้างานของตัวชี้วัดสำคัญที่ผู้บริหารใช้ในการติดตามการบริหารงาน
- RM 1.4 ร้อยละเฉลี่ยของหัวหน้างานความสำเร็จของผลสัมฤทธิ์ของมาตรการ/โครงการตามนโยบายการกำกับดูแลองค์กรที่ดี (อย่างน้อยด้านละ 1 มาตรการ/โครงการ)
- RM 1.5 ระดับความเชื่อมั่นด้านธรรมาภิบาลของผู้รับบริการต่อองค์กร (ค่าเฉลี่ย)
- RM 2.1 ระดับความสำเร็จของร้อยละเฉลี่ยของหัวหน้างานในการบรรลุเป้าหมายตามแผนปฏิบัติการประจำปี
- RM 2.2 ร้อยละของบุคลากรที่เข้าใจแผนปฏิบัติการประจำปี ที่ระดับความเข้าใจไม่น้อยกว่าร้อยละ 80
- RM 2.3 ร้อยละของตัวชี้วัดระดับบุคคลที่สอดคล้องตามเป้าหมายของจังหวัด
- RM 2.4 ร้อยละความสำเร็จเฉลี่ยของหัวหน้างานของส่วนราชการประจำจังหวัดที่ปฏิบัติงานได้บรรลุเป้าหมายตามตัวชี้วัดที่จังหวัดกำหนด
- RM 2.5 ร้อยละเฉลี่ยของหัวหน้างานความสำเร็จของเป้าหมายของโครงการตามแผนบริหารความเสี่ยง
- RM 3.1 ร้อยละของความพึงพอใจของผู้รับบริการ
- RM 3.2 ร้อยละความไม่พึงพอใจของผู้รับบริการ
- RM 3.3 ร้อยละความพึงพอใจของเครือข่ายที่มีต่อกิจกรรมสร้างความสัมพันธ์
- RM 3.4 ร้อยละความสำเร็จของผลสัมฤทธิ์ของการดำเนินการ/โครงการ ที่เปิดโอกาสให้ประชาชนเข้ามามีส่วนร่วมในการบริหารราชการ
- RM 3.5 ร้อยละของความสำเร็จในการดำเนินการตามมาตรฐานคู่มือการให้บริการ
- RM 4.1 ร้อยละของความครอบคลุม ถูกต้อง และทันสมัยของฐานข้อมูลที่สนับสนุนยุทธศาสตร์อย่างน้อย 1 ประเด็นยุทธศาสตร์
- RM 4.2 ร้อยละความพึงพอใจของผู้เข้าถึงหรือเข้ามาใช้ข้อมูลข่าวสารผ่านทางเว็บไซต์ของจังหวัด
- RM 4.3 ร้อยละความพึงพอใจของประชาชนที่มีต่อการเปิดเผยข้อมูลข่าวสาร ตาม พ.ร.บ. ข้อมูลข่าวสารของราชการ พ.ศ. 2540
- RM 4.4 ระดับความสำเร็จของการพัฒนาคุณภาพการจัดทำสถิติผลิตภัณฑ์มวลรวมจังหวัด
- RM 4.5 ร้อยละเฉลี่ยของหัวหน้างานความสำเร็จจากผลสัมฤทธิ์ ของการดำเนินการตามแผนการจัดการความรู้อย่างน้อย 3 องค์ความรู้
- RM 5.1 ร้อยละความพึงพอใจของบุคลากรที่มีต่อการพัฒนาบุคลากร
- RM 5.2 ร้อยละความพึงพอใจของบุคลากรที่มีต่อการพัฒนาบุคลากร
- RM 5.3 ร้อยละความพึงพอใจของบุคลากรต่อระบบประเมินผลการปฏิบัติงาน
- RM 5.4 ร้อยละของหลักสูตรการอบรมที่ผ่านเกณฑ์ตามหลักประกันคุณภาพการฝึกอบรม
- RM 5.5 ร้อยละของบุคลากรที่ผ่านระดับของขีดสมรรถนะที่จังหวัดกำหนด (Competency Level)
- RM 6.1 ร้อยละความพึงพอใจของผู้รับบริการที่มีต่อขั้นตอนการปฏิบัติงาน
- RM 6.2 ร้อยละความพึงพอใจของบุคลากรที่มีต่อระบบรองรับภาวะฉุกเฉิน
- RM 6.3 ร้อยละของกระบวนการสร้างคุณค่าที่มีการจัดทำคู่มือการปฏิบัติงาน (Work Manual)
- RM 6.4 ร้อยละเฉลี่ยของหัวหน้างานความสำเร็จของการดำเนินการตามมาตรฐานงานของกระบวนการที่สร้างคุณค่า
- RM 6.5 จำนวนกระบวนการที่ได้รับการปรับปรุงให้ผลการดำเนินงานดีขึ้น